

Platība m<sup>2</sup>**734,8**

Stāvu skaits

**1****Noliktava/ražošana**

- Iespējams pielāgot ražošanas, noliktavas vajadzībām;
- Ēkas kopējā platība 5676 m<sup>2</sup>;
- Griestu augstums no 3,4 m līdz 6 m;
- Bez apkures;
- Lielas elektrības jaudas;
- 2 lieli vārti (paceļamie vārti 4,20x4,00m);
- Apsargājama ēka un teritorija 24 h/diennaktī;
- Ērta sabiedriskā transporta kustība.

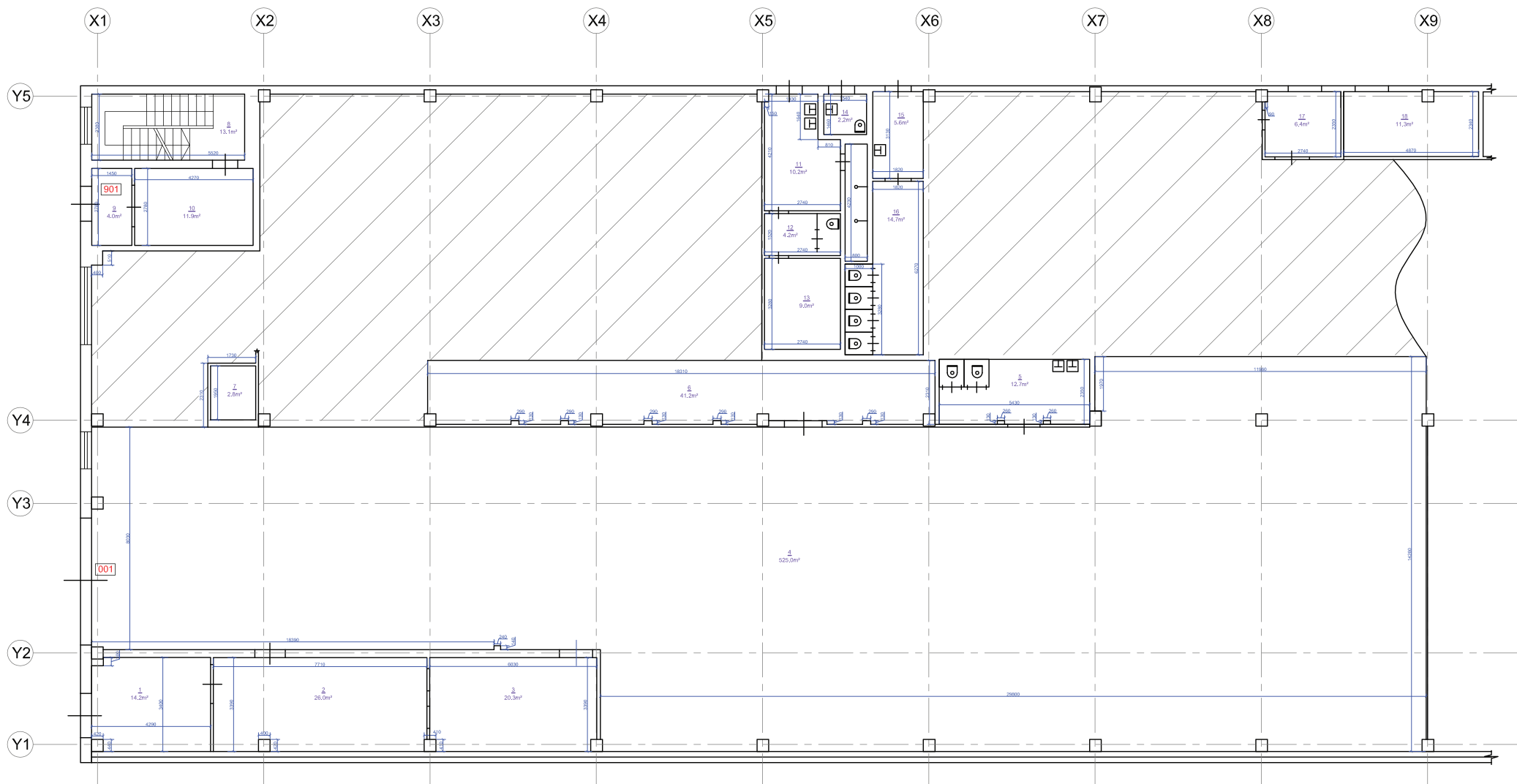


- Stāva platība 734,8 m<sup>2</sup>
- Griestu augstums ražošanas telpās 3,4 m



# 46.KORPUSA STĀVA PLĀNS

Telpa nr.1 - 14,2m <sup>2</sup>	Telpa nr.10 - 11,9m <sup>2</sup>
Telpa nr.2 - 26,0m <sup>2</sup>	Telpa nr.11 - 10,2m <sup>2</sup>
Telpa nr.3 - 20,3m <sup>2</sup>	Telpa nr.12 - 4,2m <sup>2</sup>
Telpa nr.4 - 525,0m <sup>2</sup>	Telpa nr.13 - 9,0m <sup>2</sup>
Telpa nr.5 - 12,7m <sup>2</sup>	Telpa nr.14 - 2,2m <sup>2</sup>
Telpa nr.6 - 41,2m <sup>2</sup>	Telpa nr.15 - 5,6m <sup>2</sup>
Telpa nr.7 - 2,8m <sup>2</sup>	Telpa nr.16 - 14,7m <sup>2</sup>
Telpa nr.8 - 13,1m <sup>2</sup>	Telpa nr.17 - 6,4m <sup>2</sup>
Telpa nr.9 - 4,0m <sup>2</sup>	Telpa nr.18 - 11,3m <sup>2</sup>





# KORPUSU IZVIETOJUMA SHĒMA

